



**Herzlich Willkommen
zur
23. ordentlichen Generalversammlung
der Eniwa Holding AG**

25. Mai 2023

Eniwa Holding AG, Buchs

eniwa

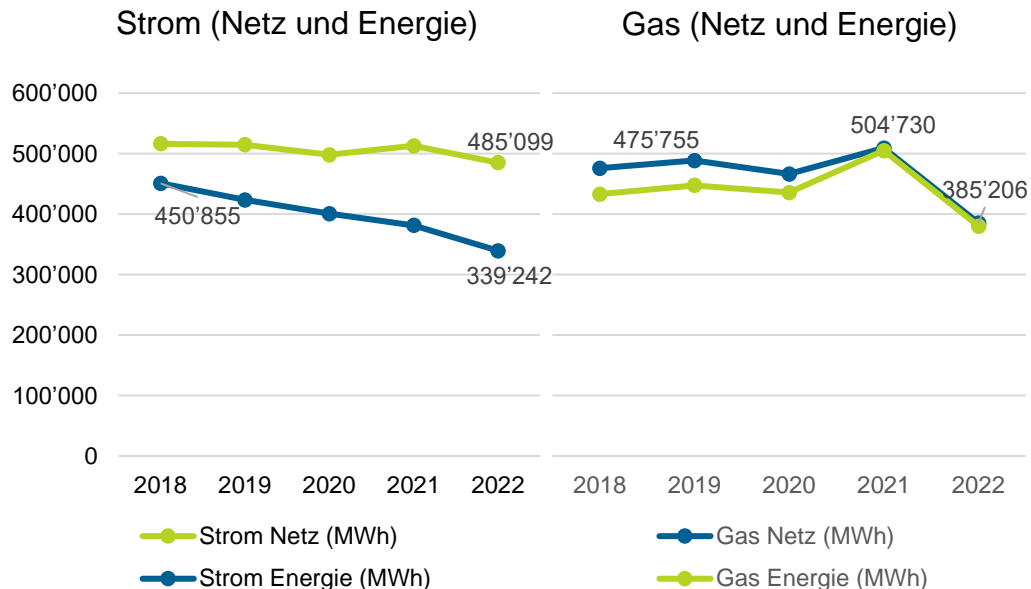


Beat Huber

Präsident des Verwaltungsrates



Rückblick und Herausforderungen



485 Mio KWh Strom

-5.4% zu Vorjahr eingespart

226 m³/s

Durchschnittlicher jährlicher Abfluss

-24 % zu 10J-Durchschnitt

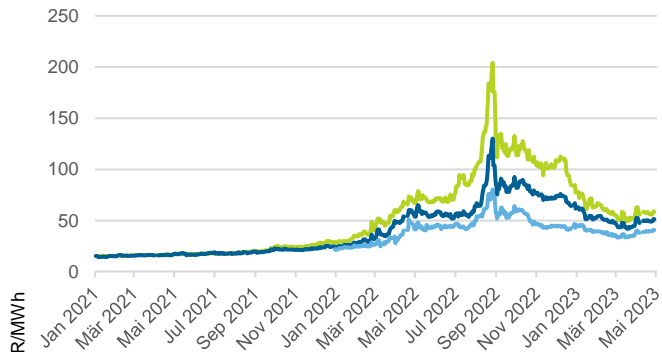
-24 %

Absatzreduktion Gas

2732 Heizgradtage

Heizgradtage (- 17.5%)

Preisentwicklung Gas und Strom



Gas: 58.17 EUR/MWh

Base Frontjahr 2024

10-fache

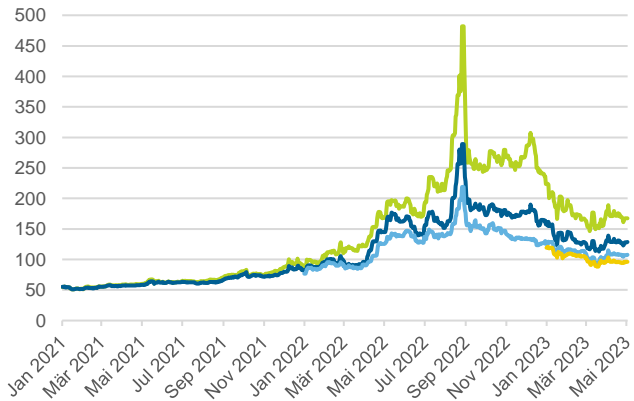
Rasante Preisanstiege
im Herbst 2022

Strom 170.21 EUR/MWh

Base Frontjahr 2024

Rettungsschirm

Stromhändler haben Liquiditätsprobleme
Margin Calls



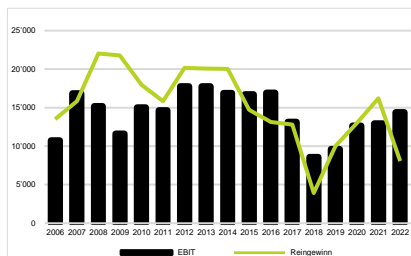
Cal 24 Base Cal 25 Base
Cal 26 Base Cal 27 Base



Persönliches Fazit



Erfolgreicher
Ausbau der
Dienstleistungen



Erfreuliches
Resultat **operativ**
Finanzmarkt
negativ

Gute Vorbereitungen
für den
ersten **Krisenwinter**

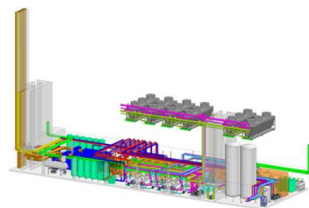


49 Lehrlinge

Umbau zu **erneuerbar**

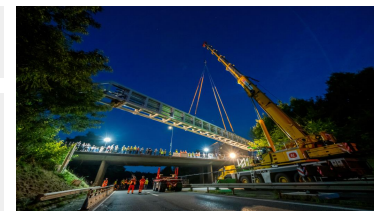


Generationen-
projekte



FTTH Ausbau

hohe
Investitionen





Top Ziele des Verwaltungsrates 2023

Langfristige,
solide,
nachhaltige
Finanzierung



**Weiterausbau
Fernwärme**
Aarau
Entfelden

**Ausbau
regionale
Produktion**
Strom/Wärme



Operatives **EBIT**
steigern

Ausbau Digitale
Dienstleistungen/
DSP/FTTH



Mitarbeitende halten
und weiterentwickeln

Dekarbonisierung
Ausbau Fernwärme /
Produktion erneuerbare Gase



Interdisziplinäre
Zusammenarbeit /
Geschäftsfeldstrategie **Areale**



Finanzkennzahlen

In Tausend CHF	2022	2021
Umsatz	196 391	162 562
Operatives Ergebnis (EBIT)	14 379	12 925
EBIT-Marge	7.3 %	8.0 %
Finanzergebnis	-7 848	6 072
Gruppengewinn	8 063	16 207
Bilanzsumme	697 083	665 204
Eigenkapital in % der Bilanzsumme	55.5 %	57.8 %
Cashflow operativ	15 529	30 557
Investitionen	42 589	31 850



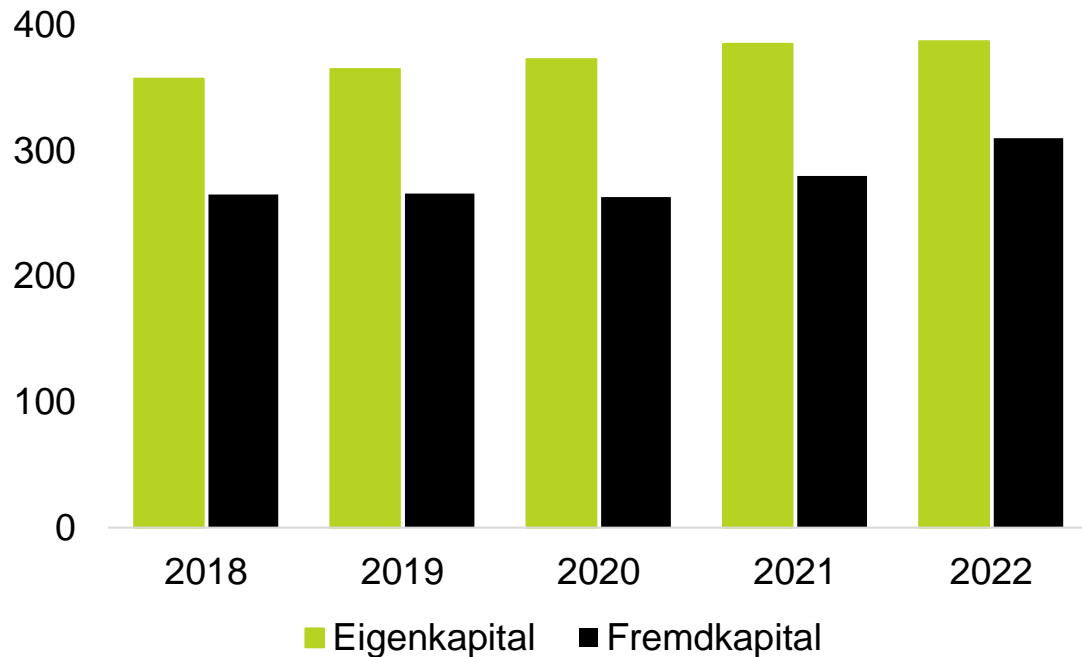
Investitionen in Netze und Produktion

In Tausend CHF	2022	2021
Netze	16'813	17'830
- Strom	11'339	11'452
- Gas	984	1'283
- Wasser	3'375	3'818
Produktion (DKW, PV)	6'453	4'976
Wärme/Kälte	10'363	6'224
Immobilien	3'330	425
Diverse, IT, Digital Services, Kommunikation	3'939	2824
Beteiligungen	1'691	-429
Investitionen Total	42'589	31'850



Eigenkapitalquote

TCHF



Eigenkapitalquote

55.5%

CHF 387 Mio.
Eigenkapital

CHF 310 Mio.
Fremdkapital



Steuerwert Eniwa Aktie

	2022	2021	2020	2019	2018
Wert in CHF	1 050	1 350	750	820	605

Volatiler Aktienpreis CHF 925 bis 1 460

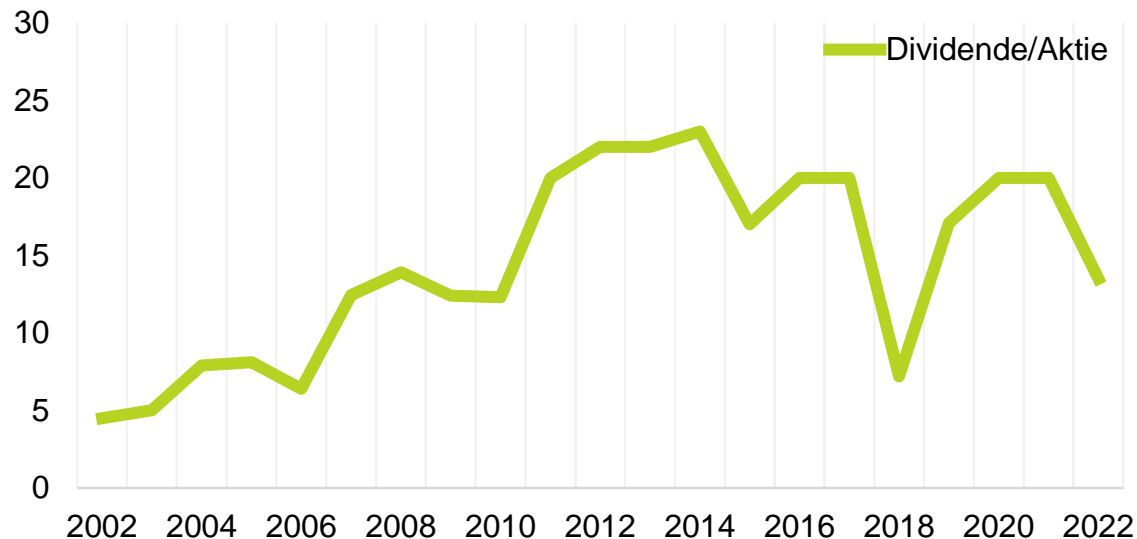
Gehandeltes Volumen 85 Trades mit Total 721 Aktien

Innerer Wert der Aktie: CHF 1'289.45 (+ CHF 6.86)



Dividende

Werte in CHF



4 050 000

Dividende

Dividende/Aktie

13.50

1. Juni 2023

Ausschüttungsdatum



Vergütungen Verwaltungsrat

In Tausend CHF

Verwaltungsrat	2022	2021
Honorare und Sitzungsgelder	236.6	239.0
Honorar und Sitzungsgeld VRP	44.0	48.6

Tätigkeit des Verwaltungsrates

5 halbtägige Sitzungen

2-tägiger Klausuranlass

4 Verwaltungsratsausschuss-Sitzungen und a.o. VR-Sitzungen



Vergütungen Geschäftsleitung

In Tausend CHF

	2022	2021
Geschäftsleitung		
Gesamtvergütung	1 476	1 501
Leistungsabhängiger Bonus	254	282

	2022	2021
CEO		
Vergütung	260	260
Leistungsabhängiger Bonus	60	70



Organisationsanpassung per 1.1.2023



Geschäftsleitung Eniwa (von l nach r)

- Unternehmensentwicklung → Samuel Pfaffen
- Vertrieb und Beschaffung → Stephan Koch
- Elektroinstallation → Raphael König
- Enercom (IT/OT/Telecom) → Konrad Broggi
- CEO → Hans-Kaspar Scherrer
- Human Resources → Mirjam Caruso
- Produktion und Netze → Walter Meier
- Int. Services und Finanzen → Gilles Studer



Ausblick

Rahmenbedingungen

- Weiterhin hohe Energiepreise
- Dekarbonisierung (Öl, Gas) schreitet voran
- Strommarktliberalisierung ist «vom Tisch»
- Starke Förderung der inländischen Produktion
- Steigende Zinsen
- Angespannte Arbeitsmarktsituation
- Anspruchsvolles Jahr 2023

Eniwa Top-Themen

- Realisierung der Grossprojekte (Wasserkraft, Unterwerk Aarau, Biogas Telli, Ausbau FTTH)
- Ausbau Fernwärmezentrale und Netze
- Finanzierung der Investitionen
- Energiebeschaffung Strom und Gas, Versorgungssicherheit
- Weiterer Ausbau Dienstleistungen
- Mitarbeitende gewinnen und weiterentwickeln



Rückblick CEO



Hans-Kaspar Scherrer

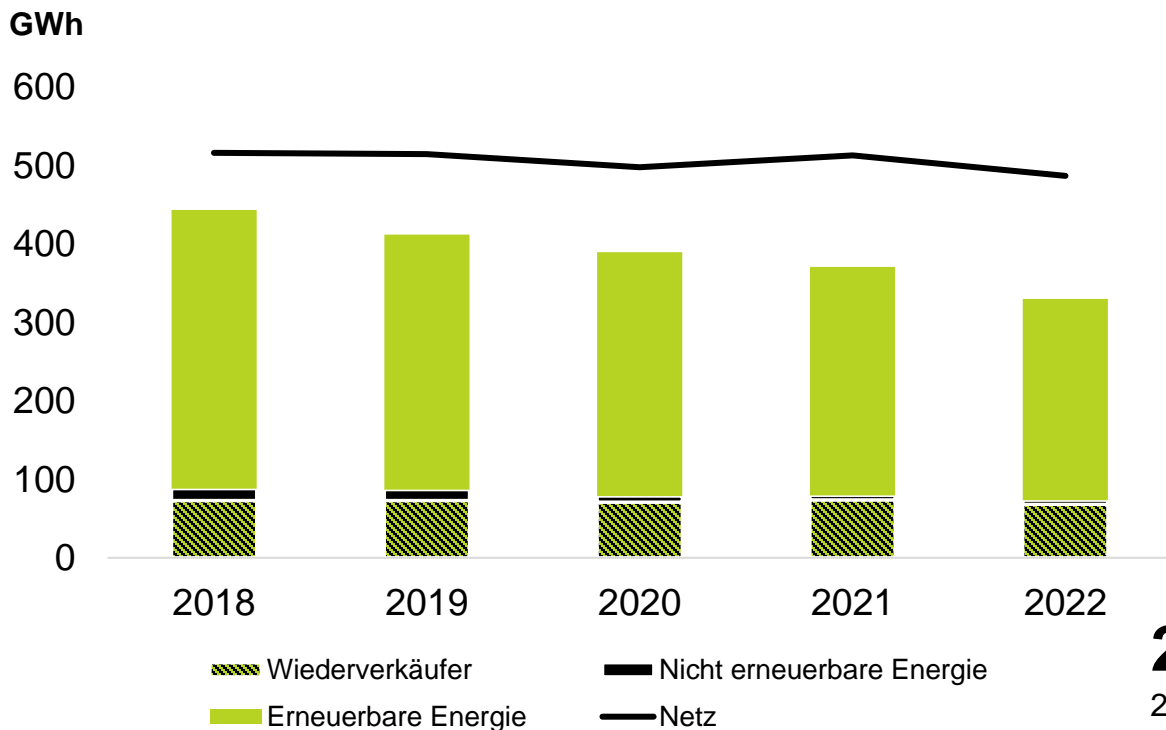
CEO



Absatz 2022



Stromabsatz



339.2 GWh

Energieabsatz

Produktion Erneuerbarer Strom

114.3 GWh

485.1 GWh

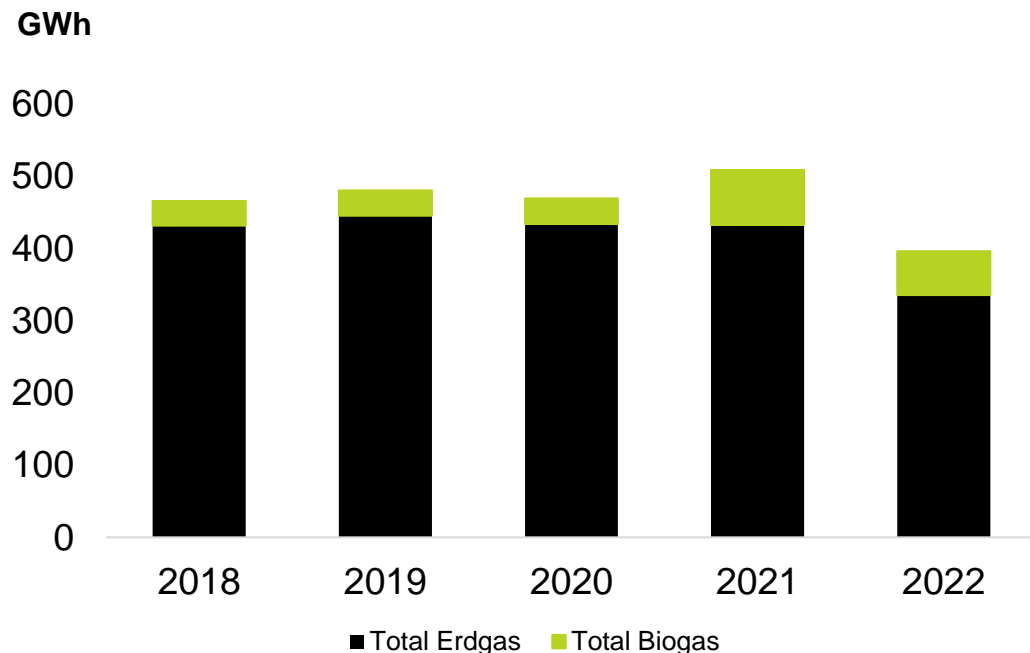
Netzlieferung -5%

28.4 GWh PV-Strom

2021: 22.4 GWh



Gasabsatz



380.2 GWh (-24%)

Energieabsatz

Biogasanteil

16.3 %

62 GWh

Biogaslieferung

385.2 GWh

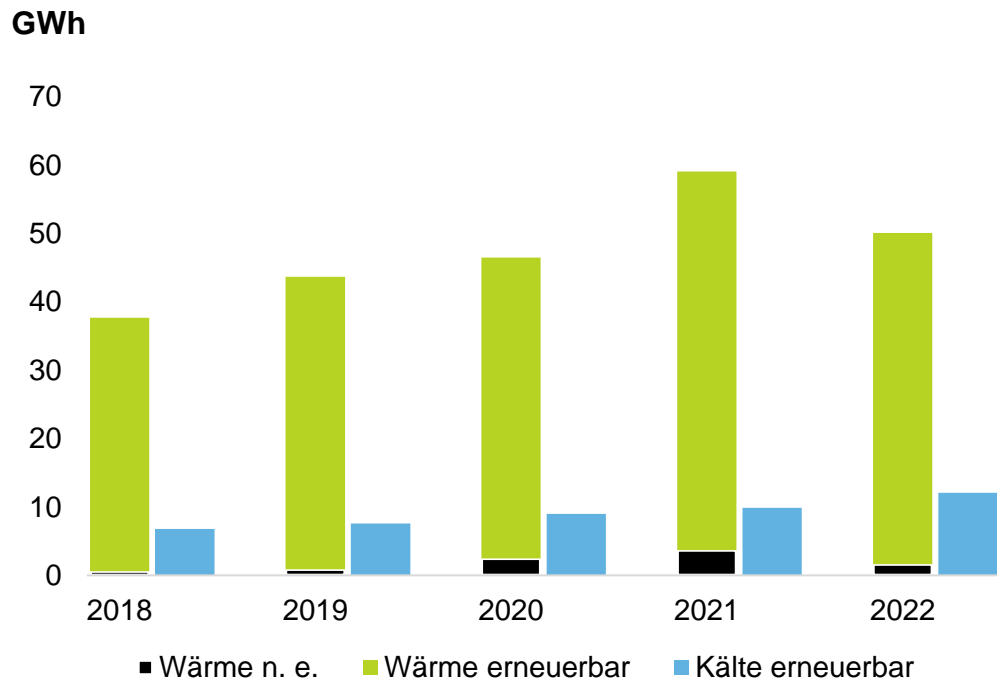
Netzabsatz

2 732 (-17.5%)

Heizgradtage



Wärme-/Kälteabsatz



50.1 GWh (-15%)

Wärmeabsatz

12.1 GWh

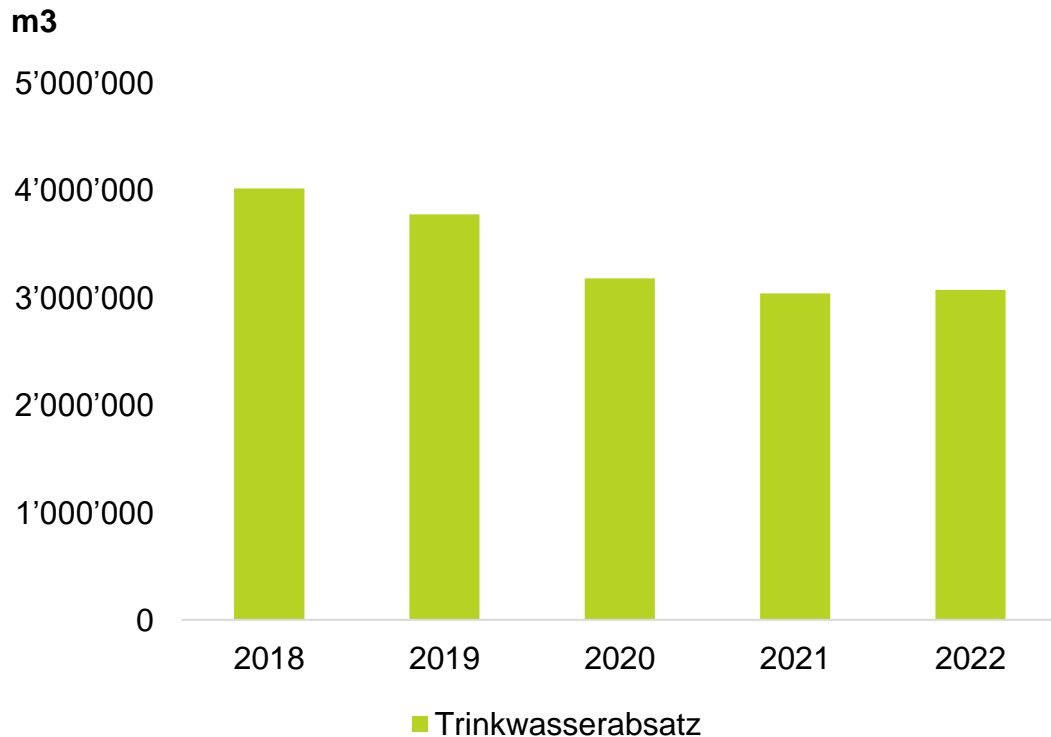
Kälteabsatz

Anteil erneuerbare Wärme/Kälte

96.7%



Wasser



3.07 Mio.m³ (+1%)

Wasserabsatz

5

Aarau und 4 versorgte Gemeinden

469 m³/Jahr

Durchschnittsverbrauch +9000 Liter



CO₂-Ausstoss Eniwa: Abnahme um 29%

in t CO₂-eq

	2022	2021
Betrieb		
Gebäude	28	37
Fahrzeugflotte	242	223
Versorgung		
Strom	5 585	6 911
Wärme	713	1 344
Gas	82 853	116 951
CO ₂ -Kompensation Zertifikate	-242	-223
Total CO₂-Ausstoss	89 179	125 243

Mitarbeiterinnen und Mitarbeiter



311

Vollzeitstellen

8.8 Jahre

Durchschnittliche
Anstellungsdauer

41.9 Jahre

Durchschnittsalter

16.1 %

Frauen

378

Mitarbeitende



Eniwa als Ausbildungsbetrieb

49 Lernende

In 9 verschiedenen Berufen
per 31. Dezember 2022

11 bestandene Qualifikationsverfahren

Per 31. Juli 2022

9 Interne

Weiterbeschäftigungen

per 1. August 2022

51 Lernende, 18 neue Lehrlinge

Per 1. August 2022

30 Weiterbildungen





Auswahl aktueller Projekte

Dienstleistungen



60 PV-Anlagen

Durch Eniwa erstellt, 1384 Anlagen total VSG
(3.6% der Kunden haben bereits eine PV-Anlage)

2'423 KWp

Anlage Kaltband Reinach

Engpässe

Material, Personal

293 PV-Anlagen

Zubau im Versorgungsgebiet
Total 1384 Anlagen / 28'518 KWp

Exponentielles Wachstum

Digital Services



Digitalisierung

Verfügbarkeit, Resilienz, Kosten, Ressourcen

FTTH Ausbau

Glasfasernetzausbau Grossraum Aarau
17TSD Gebäude, 30TSD Anschlüsse

Über 200 Firmenkunden

Cyber Security, Notstrom

Beteiligung itcnet AG

Neue Services & Lösungen
Cloud-basierte Arbeitsplatzlösungen

„Energie und Daten“

Eniwa als Digitalversorger der Region



Dotierkraftwerk Aarau



5 GWh
Jahresproduktion

Leistung
1 000 kW

17 Mio.
Baukosten

15/20/25/20 m³/s
Restwasser-Mengen

August 2022
Inbetriebnahme



Ausbau Wärme/Kälte

2020-2030

Bauzeit

Ausbau
Wynenfeld/Buchs/Rohr Aarau

Investition

CHF 20 Mio.

Ausbau Etappe 2

Risiacher - Telli



Areal Baumgarten Küttigen



290 kWp

PV Contracting

Lastmanagement inkl. Netzwerk

240 PP

E-Mobilität Flachband

Livina Smart Home

167 Whg. + 20 REFH

Einheiten



Neues Kraftwerk Aarau

Bandenergie-Produktion

+23 %

59

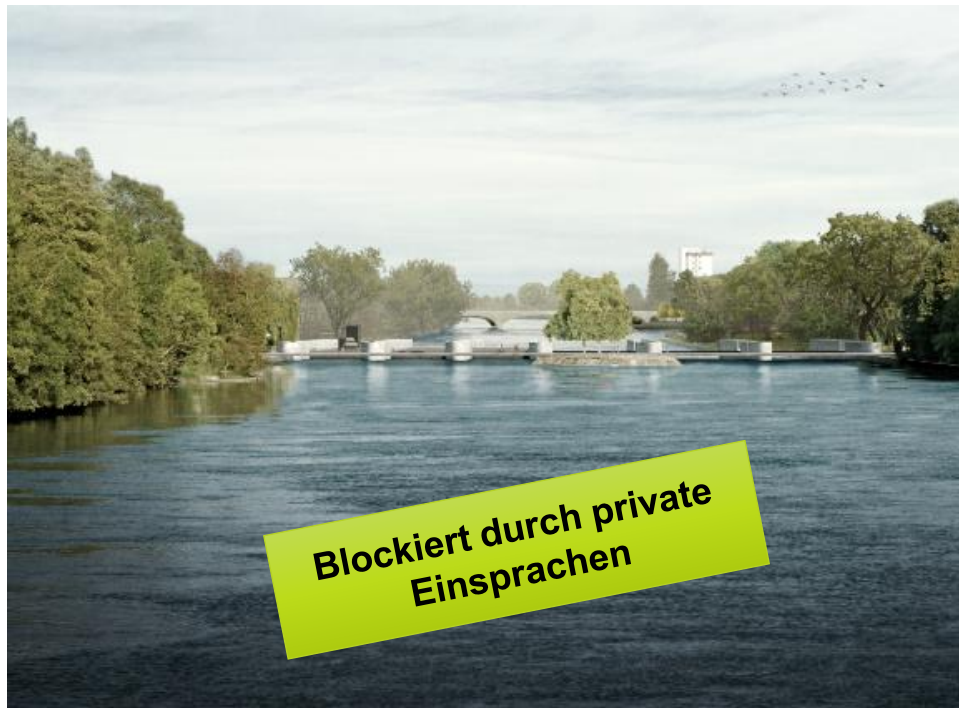
Ausgleichs- und
Ersatzmassnahmen

CHF 144 Mio.

Investition

Konzession

2018-2086/93



**Blockiert durch private
Einsprachen**

Unterwerk Aarau



**Blockiert durch private
Einsprachen**



CHF 24 Mio.

Investition

8 km

Hochspannungskabel

Netze

Leitstelle B

Inbetriebnahme geplant

2025/202x

63 MVA

Leistung

Beteiligungen



GreenPower Aarau AG
Biogasanlage Telli

FTTH

Kooperation mit Swisscom

Limeco 1. Biologische Methanisierung
Power-to-Gas

itcnet

Digitale Services

Swisspower Renewables AG
Repowering Volkmarsdorf



Herausforderungen



Rahmenbedingungen und Regulierungen



Rascher Ausbau der Erneuerbaren
Solar Express 2 TWh bis Ende 2025
35 TWh 2035 / 45 TWh 2050

15 Speicher-KW

Energieeffizienz

Ausstieg aus den
Fossilen / Netto Null 2050

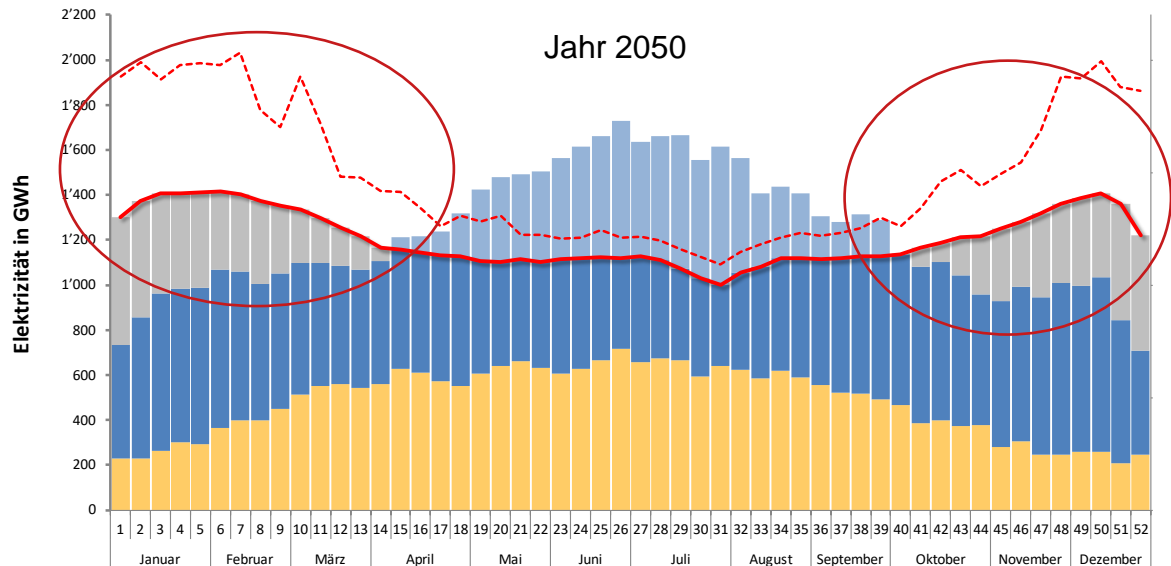
Mantelerlass, Klima- und
Innovationsgesetz (KIG, 18.Juni 2023)



Herausforderung Winterversorgung

Hypothetisches Elektrizitätsprofil der Schweiz

Rohdaten: Swissgrid / REFUNA / BFE
Auswertung: Empa (2018/19)



Stromverbrauch 2017

Prognose Stromverbrauch 2050

Winterlücke
4 TWh -> 20 TWh

Überschuss im Sommer
4 TWh -> 20 TWh

Speicherung

Umwandlung zu Wasserstoff/
CO₂-Rückholung/CCUS

Stromnetz

Massiver Ausbau nötig /Alpin Solar

Stromabkommen EU

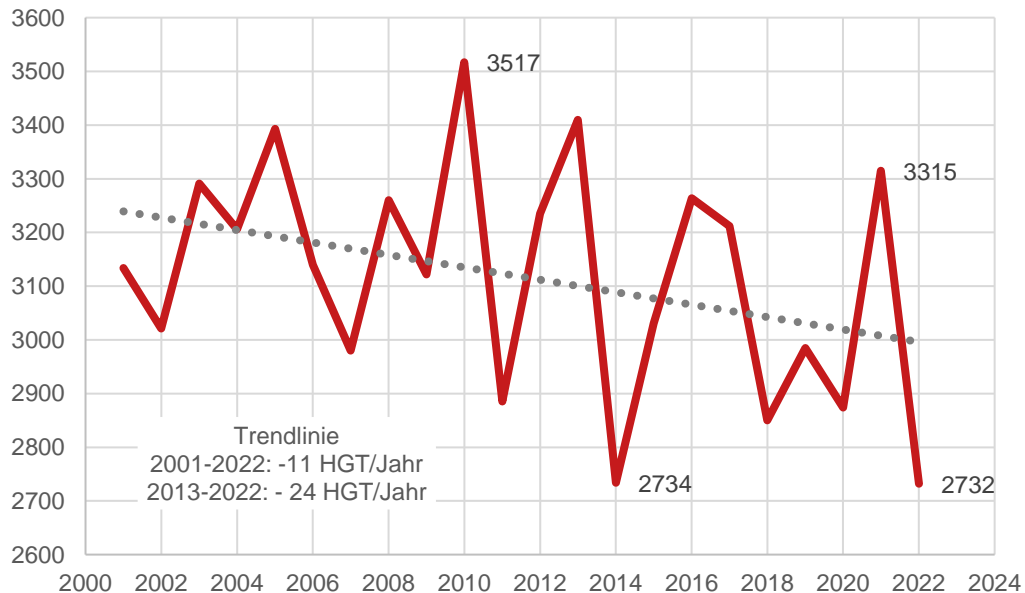
CH nimmt am EU-Binnenmarkt nicht teil

eniwa



Zunehmende Erwärmung im Versorgungsgebiet

Heizgradtage 2001-2022 Buchs-Suhr (HEV)



2732 HGT

2022 Rekordwarmes Jahr

-11 HGT/Jahr

Ø Abnahme seit 2001

-24 HGT/Jahr

Ø Abnahme letzte 10 Jahre

1650 zu 1673 HGT

Erste 4 Monate 2023 zu Vorjahr



Herausforderung Versorgung (im Bild Trinkwasser)



Sichere Versorgung

365*24h

Investitionen in Netze und
Produktion, neue Regulierungen

Energieeffizienz

Ressourcen sichern

Optimale Balance
Ökonomie-Ökologie-Sicherheit



Erfolgsfaktoren

Herzlichen Dank an unsere Heldinnen und Helden!



Grosser **Einsatz**

Tolles **Engagement**

Gute **Zusammenarbeit**

Hohe **Kompetenz**