

In Partnerschaft mit

**itcnet**

**eniwa**

# Cloud Workspace von regionalen Partnern.

Attraktive  
Cloud Services  
für KMU



# Digitaler Arbeitsplatz aus regionaler Business Cloud



## Cloud Desktop

Umfassender Cloud Workspace für Office und Power Worker. Geringerer Wartungsaufwand und höhere Sicherheit da sich Betriebssystem, Treiber, Anwendungen sowie die Daten im Datacenter befinden. Es wird lediglich der Bildschirminhalt übertragen und Ihre Mitarbeiter können beliebige Endgeräte wählen.

Da die Rechenleistung in unserem regionalen Datacenter beliebig skalierbar ist, stellen zum Beispiel auch Multi-Monitor Setups keine Herausforderung dar. Für Power Worker mit CAD oder anderen 3D-Arbeitsplätzen bieten wir mit der NVIDIA Grid-Technologie eine überragende Grafikleistung. Bei Leistungsspitzen können mehrere Grafikkarten im Datacenter einer Workstation zugeordnet werden. Das komplette Angebot im flexiblen Servicemodell mit fixen monatlichen Kosten pro Mitarbeitenden.



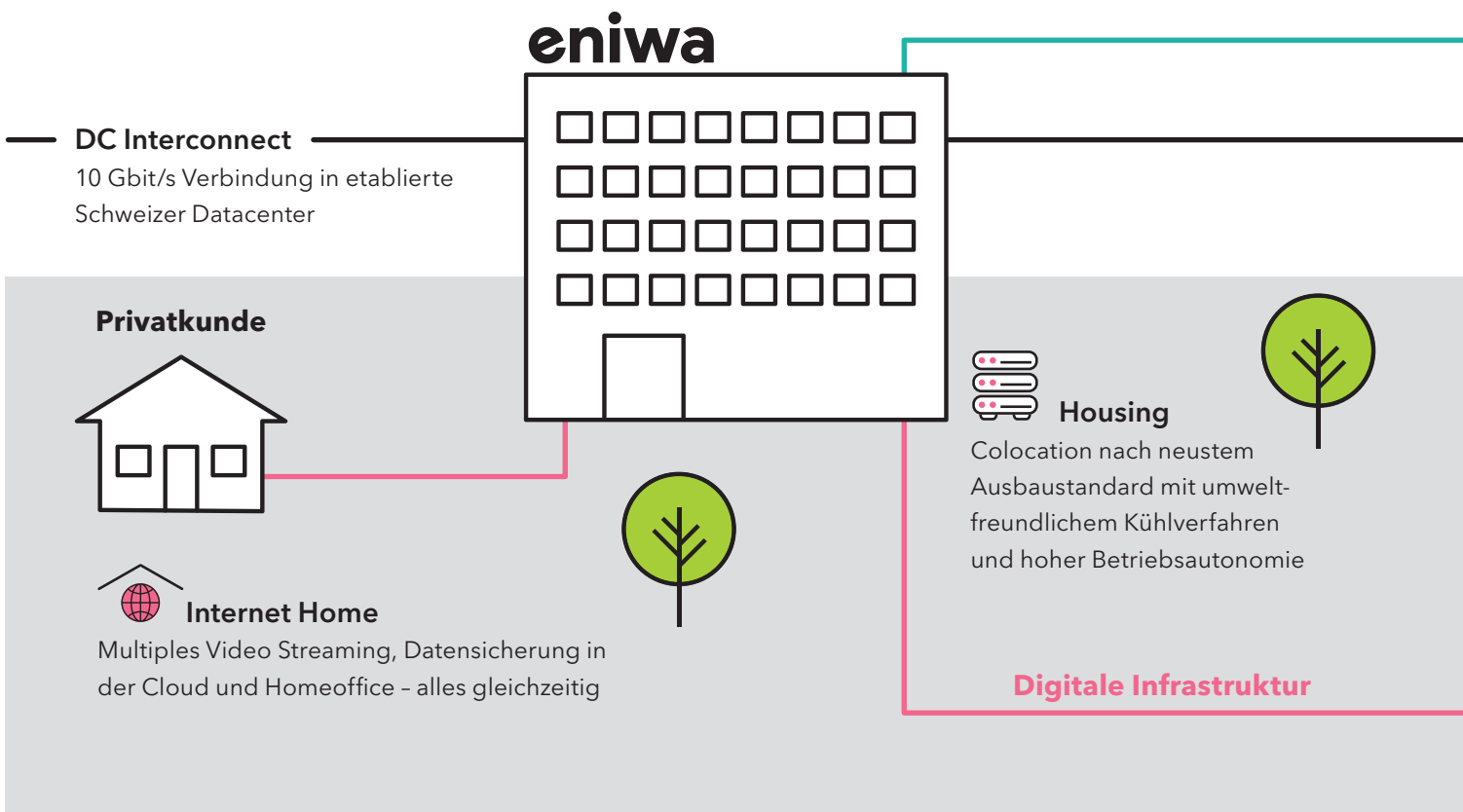
## Sync & Share Drive

Cloud Drive für Dokumente und Zusammenarbeit - damit Sie Ihre Dateien immer dabei haben. Dafür sorgen mehrere regionale, redundante und hochverfügbare Datacenter.



## Cloud Backup

Offsite Backup Service für Windows und Office 365. Die 3-2-1-Regel der Datensicherung ist in der Realität meist aufwändiger umzusetzen als angenommen. Verringern Sie daher die Komplexität und senken Sie gleichzeitig die Kosten.





## Managed Security

Cloud Managed Security für Endpoints und Server. Eine individuelle Einschätzung der Gefahren und das daraus resultierende Sicherheitskonzept ebnet den Weg zu Schliessungen potenzieller Sicherheitslücken. Anschliessend stellen wir mit unserem Cloud Service eine permanente Überwachung bei gleichzeitig attraktivem Preis-Leistungs-Verhältnis zur Verfügung.



## Cloud Computing

Server-Virtualisierung ist auch für KMU eine veritable und kostengünstige Option. Applikationen können schneller und flexibler bereitgestellt werden, ohne stets einen Hardwarekauf auszulösen. Weiter bietet eine virtualisierte Umgebung eine höhere Ausfallsicherheit und bei einem Vorfall auch Business Continuity und Disaster Recovery Funktionalitäten.



## Collaboration

Microsoft Teams Plattform für Kommunikation und Zusammenarbeit. Ob Chatten, Telefonieren, Meetings oder Projektarbeit - Teams bietet all dies in einem Tool.



## Managed Mailbox

Exchange Online Mailbox Bundle mit Spam- und Virenschutz sowie Archivierung. Ihr ganzer Mailverkehr sicher und zuverlässig. Mail Archive & Secure Mail Gateway sind auch einzeln erhältlich.



Regionale Business Cloud

## Cloud Connect

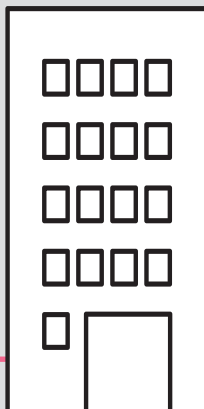
Direkte Anbindung an internationale Cloud Services von Microsoft, Amazon, Google usw.



### Internet Business

Gigaschnelles Internet mit symmetrischer Bandbreite und dedizierte Glasfaseranbindung

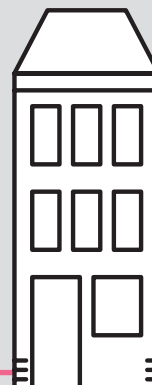
### Businesskunde



### Dark Fiber

Dedizierte Glasfaserverbindungen zur Vernetzung mehrerer Kundenstandorte und Anbindung an Datacenter

### Businesskunde Zweitstandort



### WLAN/LAN

Public WLAN oder Netzwerk-Lösungen für Unternehmen und Events



### VoIP Business

Hochskalierbarer VoIP SIP-Trunk und flexible SIP-Lines





## Möchten Sie mehr über unseren Cloud Workspace erfahren?



### Direkter Ansprechpartner

Martin Pfeiffer  
Leiter Kundengeschäft EnerCom

T +41 62 835 03 36  
martin.pfeiffer@eniwa.ch

[www.eniwa.ch/cloudworkspace](http://www.eniwa.ch/cloudworkspace)