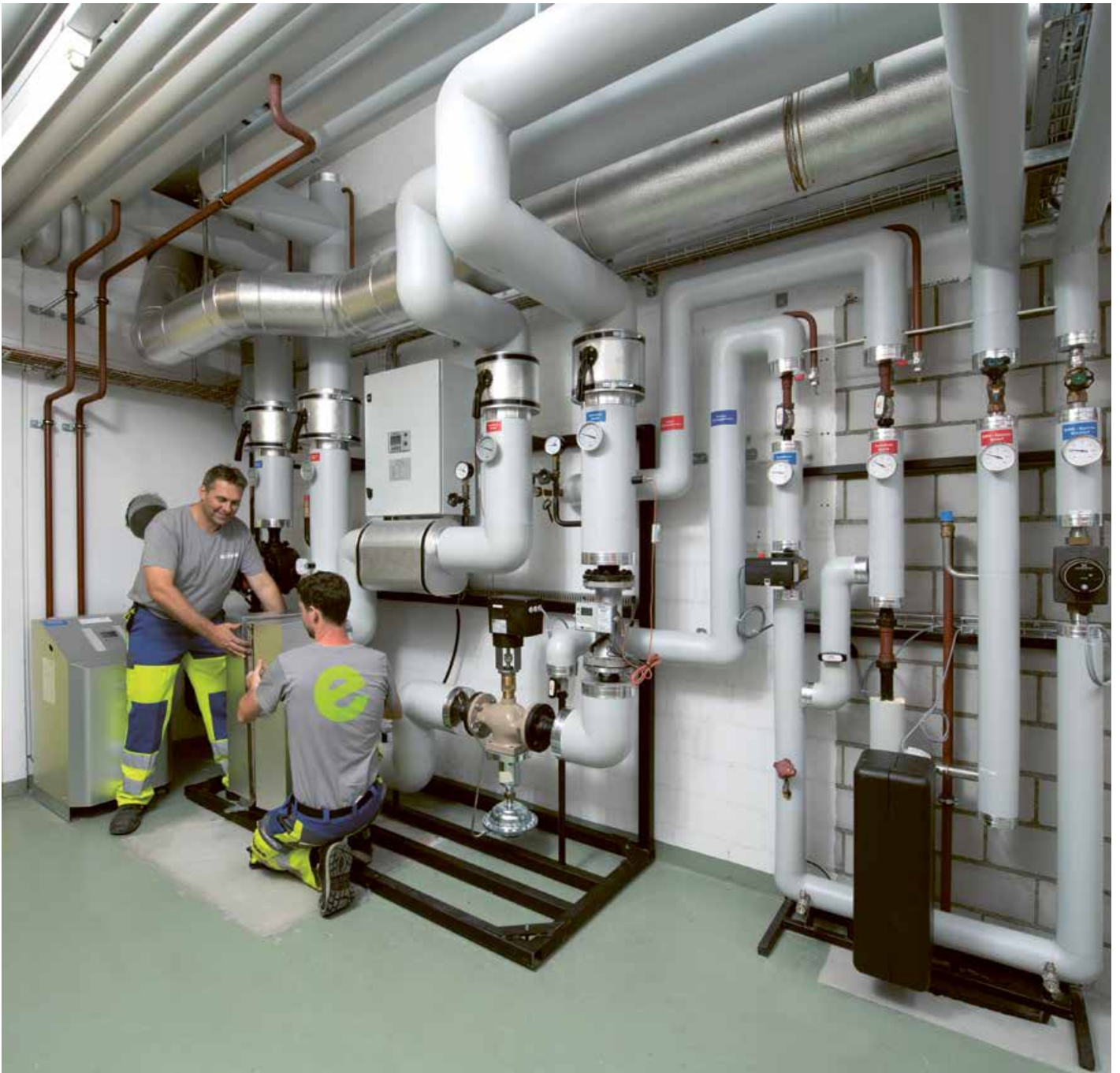




eniwa

Wärme/Kälte

Einheimisch, ökologisch und nachhaltig.



Ein Schritt näher zur **2000 Watt-Gesellschaft**.

Eniwa setzt die Zielvorgaben aus der Klimastrategie und des kommunalen Energieplans der Stadt Aarau um. Die Vorgaben wurden vom Stadtrat im Jahr 2021 verabschiedet.

Eniwa hat an mehreren Orten in der Stadt Aarau innovative Heiz-/Kühlsysteme oder Abwärmesysteme auf Basis erneuerbarer Energien.

So setzen die Verbunde auf bivalente Energiezentralen mit Grundwasser-Wärme-/Kältepumpen oder die Nutzung von Abwärme der Kehrlichtverbrennungsanlage Buchs. Eniwa bietet damit eine weitere ökologische Dienstleistung an: Ganzjährig Wärme für Raumheizung und Brauchwarmwasser sowie Kälte für eine bedarfsgerechte Raumtemperierung.

Einheimisch, ökologisch und nachhaltig

Fernwärme schont wertvolle Ressourcen, senkt den CO₂-Ausstoss und vermeidet Feinstaub. Durch den Aufbau der verschiedenen Wärme-/Kälteverbunde können mehrere tausend Tonnen CO₂ pro Jahr eingespart werden.

Das moderne Netz wurde mittlerweile auf über 60 km (Wärme und Kälte zusammen, inklusive Hausanschlussleitungen) ausgebaut. Damit bietet Eniwa ihren Kunden langfristig eine hohe Versorgungssicherheit auf der Basis erneuerbarer Energien oder Abwärme. Machen Sie mit und leisten Sie einen Beitrag an ein klimafreundliches Umfeld.

Vorteile auf einen Blick

- Hohe Versorgungssicherheit, die Netze werden permanent überwacht
- Pikettdienst 24 h
- Attraktive Energiekosten, Fernwärme/-kälte ist günstig
- Lärm- und geruchsfrei, keine Emissionen vor Ort
- Platzsparend und bequem

Wärme

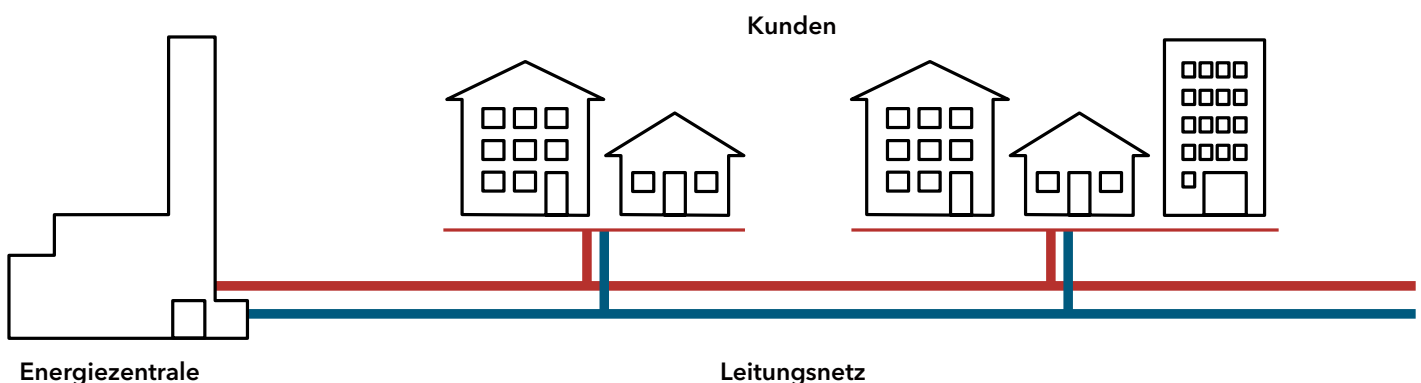
- Unabhängig von ausländischen Zulieferern und saisonalen Schwankungen und somit preisstabil
- Kein Aufwand für Öltank, Kaminfeger, Serviceabonnement, Brennstoffbeschaffung und Heizungswartung
- Öltank fällt weg, keine Lagerung von Brennstoffen notwendig – dadurch gewinnen Sie Platz
- Keine Abwärmeverluste durch Rauchgas

Kälte

- Keine Betriebsmittel wie Kältemittel, Öl und Chemikalien
- Keine schädlichen Fluorkohlenwasserstoffe (FKW), nachhaltiger Schutz der Ozonschicht
- Weder Kühlturm noch Kältezentrale notwendig – Gewinn wertvoller Nutzfläche

Wie funktioniert das Ganze?

Erneuerbare Energien zum Heizen und Kühlen: Fernwärme funktioniert wie eine grosse Zentralheizung. Es gibt eine Energiezentrale und die Gebäude sind über ein unterirdisches Verteilnetz angeschlossen.



Regionale Wärme und Kälte von Eniwa.

Die Wärme-/Kälteverbunde in Aarau sind regionale Projekte von Eniwa.
Bitte nehmen Sie bei Interesse mit uns Kontakt auf.



Hausstation im Eniwa Hauptgebäude

Eine weitere Dienstleistung von Eniwa:

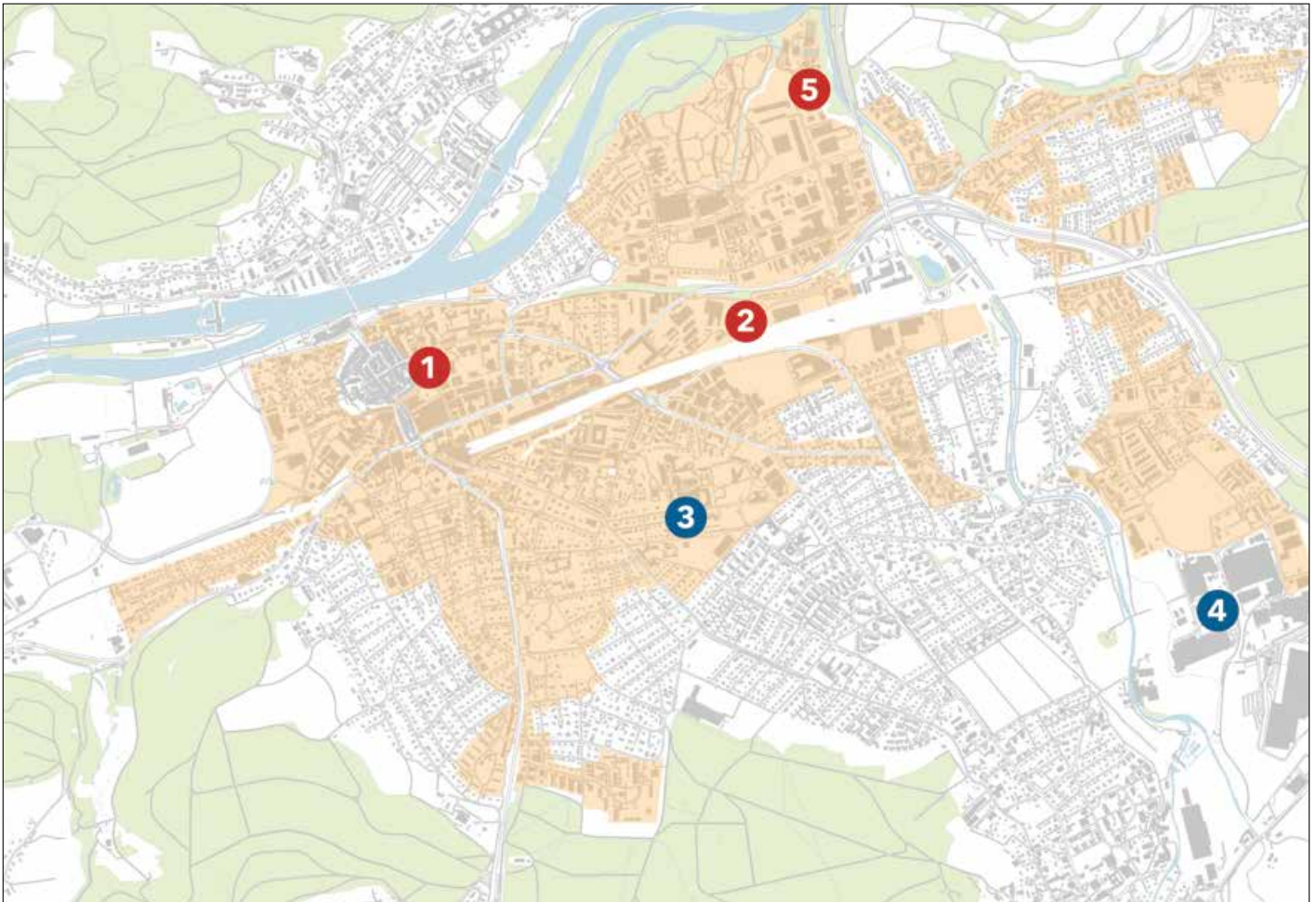
Glasfaser - gigaschnell, exklusiv und sicher.

Beim Entscheid für einen Anschluss an unser Wärme-/Kältenetz können Sie auf Wunsch auch von einer zeitgleichen und somit kostengünstigen Glasfasererschliessung profitieren. Nebst umweltfreundlicher Wärme als Heizenergie wird Ihre Liegenschaft zusätzlich mit

dem Glasfasernetz von Eniwa verbunden und Sie können gigaschnelles Internet nutzen. Gerne erstellen wir Ihnen eine Offerte mit den einmaligen Erschliessungskosten.

www.eniwa.ch/vollglas

Wärme-/Kältenetz



-
- 1** Energiezentrale Kasino (Wärme/Kälte)

 - 2** Energiezentrale Torfeld (Wärme/Kälte)

 - 3** Energiezentrale KSA (Abwärme KVA Buchs/Kälte)

 - 4** Auskoppelung Wynenfeld (Abwärme KVA Buchs)

 - 5** Energiezentrale Telli (in Planung)
-